

東都歯発第324号
令和6年9月20日

地区歯科医師会会長 様

公益社団法人 東京都歯科医師会
会長 井上 恵 司

公
印
略

適正服薬に関する通知の送付に伴う事業の周知について（依頼）

平素より本会の運営に格別のご高配を賜り厚く御礼申し上げます。

さて、別紙のとおり東京都後期高齢者医療広域連合より周知依頼がありましたのでご案内いたします。

重複投薬や多剤投与の履歴がある被保険者に対し、医師や薬剤師に相談するよう呼びかける通知が10月に発送されます。歯科におきましても薬を処方する際に、患者様へ注意を促していただければと存じます。

お忙しいところ大変恐縮ではございますが、貴会会員へのご周知のほど、宜しく願い申し上げます。

送付元：

東京都歯科医師会
地域保健課 植木・丸山・荒木
TEL：03-3262-1148

6 東広保管第328号

令和6年9月18日

公益社団法人 東京都歯科医師会

会長 井上 恵司 様

東京都後期高齢者医療広域連合長

吉住 健



適正服薬に関する通知の送付に伴う事業の周知について（依頼）

日頃から、当広域連合の後期高齢者医療制度事業の運営にご理解とご協力を賜り御礼申し上げます。

さて、当広域連合では、重複投薬や多剤投与に該当する被保険者が必要以上に医薬品を使用している状態でおきる副作用などの有害事象を減らすことで、被保険者の健康を保持するとともに、医療費の適正化に繋げることを目的として、適正服薬に関する通知を別紙のとおり実施いたします。

今年度は、被保険者向け通知文のほか、東京都薬剤師会の地区薬剤師会会員薬局様に薬について医師や薬剤師へ相談を促す啓発用のポスターを掲示していただく予定です。

ご多忙のところ恐れ入りますが、貴会における関係機関への周知の程よろしくお願いいたします。

○発送予定日

(1) 被保険者向け通知文 令和6年10月11日(金)

(2) 地区薬剤師会会員薬局様掲示用ポスター 令和6年10月1日(火)

※ 令和6年7月16日に貴会地域保健課長様に通知文原稿案を確認していただいた際にご連絡した発送日から変更しております。

【問合わせ先】

〒102-0072 千代田区飯田橋三丁目5番1号

東京都後期高齢者医療広域連合

保険部 管理課 保健事業・医療費適正化係

担当：道法(どうほう)・小目(こめ)

TEL: 03-3222-4507

Mail: kanrika@tokyo-kouiki.jp

令和6年度 適正服薬推進事業

1 目的

重複投薬や多剤投与に該当する被保険者が必要以上に医薬品を使用している状態でおきる副作用等の有害事象を減らすことで被保険者の健康を保持するとともに、適正な服薬を通じて医療費の適正化に繋げる。

2 事業概要

(1) 抽出対象

①重複投薬の条件

判定条件	令和6年3月及び令和6年4月の複数月で同一成分の薬剤が複数医療機関から処方されている被保険者
合計処方日数	ひと月の同一成分の薬剤の合計処方日数が42日以上となる被保険者

②多剤投与の条件

判定条件	令和6年3月及び令和6年4月の複数月で内服薬(14日以上処方)が複数医療機関から計10種類以上を処方されている被保険者
------	---

●がん、精神疾患、指定難病等に該当する被保険者を除く。

対象データ

レセプト電子データ	令和6年3月分：令和5年12月診療分～令和6年3月診療分 令和6年4月分：令和6年1月診療分～令和6年4月診療分
-----------	---

(2) 対象者数(見込み)

約8,729人(①重複投薬 約875人、②多剤投与 約7,854人)

(3) 通知内容(重複投薬・多剤投与共通)

①通知書

重複投薬及び多剤投与の観点から令和6年4月時点の処方薬剤名等を記載し、医師や薬剤師に薬について相談するよう促す。

②リーフレット「あなたのくすり いくつ飲んでいますか？」

高齢者になると薬の数が増えて副作用が起こりやすくなることへの注意喚起をし、気になる症状があれば医師や薬剤師に相談するよう促す。

3 発送予定日

令和6年10月11日（金）

4 問い合わせ対応

送付物に関する被保険者等からの問い合わせについては、委託事業者（(株)データホライゾン）設置のサポートデスクで対応する。

■本事業関連のサポートデスク

0120-122-192

開設予定期間：10月15日（火）～11月15日（金）※土日、祝日は除く

受付時間：午前9時～午後5時

5 効果分析等

令和6年度中に、通知の効果分析を実施する。

お薬と上手につきあうために

1 お薬を正しく飲みましょう。

お薬は毎日決まった時間に決められた量を服用しましょう。
コップ1杯の水またはぬるま湯で飲みましょう。



お薬はコップ1杯の水で!!

- ①初めの1/3でのどを潤す
- ②次の1/3で薬を飲みこむ
- ③最後の1/3で胃まで届ける

2 かかりつけ薬剤師(薬局)をもちましょう。 お薬手帳を1冊にしましょう。

病気ごとに異なる医療機関にかかっている場合は、お薬の成分が重複したり、増えすぎたりすることがあります。かかりつけ薬剤師(薬局)を持ち、自分のお薬を把握してもらいましょう。
複数のお薬手帳をお持ちの場合は薬局で1冊にまとめてもらいましょう。



3 お薬以外にサプリメントや健康食品を飲んでいたら、 医師・薬剤師に伝えましょう。

サプリメントや健康食品には、お薬と飲み合わせが良くないものがあります。普段から飲んでいるものがあれば、医師・薬剤師に伝えましょう。



4 お薬の飲み残しがある場合は、医師・薬剤師に相談しましょう。

飲み忘れなどで、手元にお薬が残っている場合は、次回の診察時に医師や薬剤師に相談し、処方量を調整してもらいましょう。

病気とお薬について正しい知識を持ちましょう

※ご自身の判断でお薬を中断したり、減らしたりせず、必ず医師や薬剤師に相談しましょう

〒123-4567

△△市□□1-2-3

サンプル 花子 様



0000000001

東京都後期高齢者医療広域連合

〒102-0072 東京都千代田区飯田橋三丁目5番1号
東京区政会館16階

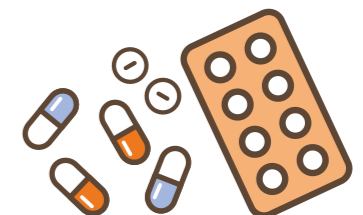
お薬についてのお知らせ

この通知書は、お薬を多く処方されている方や成分が重複したお薬を処方されている可能性がある方にお送りしています。

お薬の数が増えたり、同じ成分のお薬を服用していたりすると、副作用が起こりやすくなるので注意が必要です。

お薬と上手につきあうために、お薬の確認をお願いします。

お薬について、医師や薬剤師に相談するときは、このお知らせをご活用ください。



問い合わせ番号：0000000001

「このお知らせ」に関するお問合せは、
サポートデスク(フリーダイヤル)

通話無料 0120-122-192

受付時間 9:00~17:00

土日、祝日は除きます。

開設期間 10月15日~11月15日

※サポートデスクは(株)データホライゾンに委託しています。

患者様からこの通知を受け取った医師・薬剤師の皆様方

14日以上処方薬剤が10剤以上ある方や、重複服薬の可能性のある方の処方情報を掲載しています。多剤服用や飲み合わせの観点からも内容のご確認をお願いします。

あなたのお薬情報

1 お薬を確認しましょう

処方箋が発行された診療所・病院と薬局ごとに下記の表のとおりグループを作り、グループごとのお薬の一覧を次ページに掲載しました。ご自身のお薬の種類や成分の重複状況について、ご確認ください。

あなたが受診した医療機関とお薬の処方を受けた薬局

グループ	医療機関名	薬局名
A	〇〇区役所前クリニック	〇〇〇薬局 〇〇区役所前店
B	〇〇〇〇クリニック	<院内処方>
C	医療法人社団 〇〇会 〇〇〇〇〇クリニック	<院内処方>
D	△△クリニック	〇〇〇薬局 〇〇区役所前店
その他	-	-



2 医師・薬剤師に相談しましょう

- 相談に行くときは、このお知らせとお薬手帳を持って行きましょう。気になる症状などをメモして持っていくのも良いでしょう。
- 薬剤師にもお薬の相談ができます。お薬の内容について確認し、必要に応じて医師にお薬の調整も提案してくれます。
- 食欲低下・ふらつき・めまい等の気になる症状があるときも **自己判断でお薬の服用をやめたり、飲む量を減らしたりしないで、医師・薬剤師に相談しましょう。**



令和6年4月時点で処方されていたお薬

グループ	調剤日	医薬品名	数量	回数・日数	長期服薬
A	X月 X日	タケキャブ錠10mg	1錠	28	
A	X月 X日	エスゾピクロン錠2mg「サワイ」	1錠	28	
A	X月 X日	シグマビタン配合カプセルB25	3カプセル	28	
A	X月 X日	SG配合顆粒	3g	7	
A	X月 X日	ジクロフェナクNa錠25mg「トーフ」	10錠	1	
A	X月 X日	センノシド錠12mg「サワイ」	2錠	14	
A	X月 X日	ポビドンヨードガーグル7%「日医工」	30mL	1	
A	X月 X日	トリアゾラム錠0.125mg「EMEC」	2錠	28	
A	X月 X日	ネキシウムカプセル10mg	1カプセル	28	
B	X月 X日	トーフチーム配合顆粒	3g	7	
B	X月 X日	ビオスリー配合錠	6錠	28	
B	X月 X日	マグミット錠330mg	3錠	28	
B	X月 X日	エチゾラム錠0.5mg「EMEC」	3錠	28	
C	X月 X日	SG配合顆粒	3g	14	
C	X月 X日	セルベックスカプセル50mg	3カプセル	14	
C	X月 X日	ロキソニン錠60mg	3錠	14	
D	X月 X日	コタロー大建中湯エキス細粒	9g	5	

令和6年4月時点で処方されていた成分が同一または類似のお薬

	グループ	調剤日	医薬品名	数量	回数・日数
1	A	X月 X日	エチゾラム錠0.5mg「EMEC」	3錠	28
	B	X月 X日	デパス錠0.5mg	1錠	14
2	A	X月 X日	エスゾピクロン錠2mg「サワイ」	1錠	28
	A	X月 X日	トリアゾラム錠0.125mg「EMEC」	2錠	28
	B	X月 X日	エスゾピクロン錠2mg「トーフ」	1錠	14
	C	X月 X日	サイレース錠2mg	1錠	30
	D	X月 X日	エスゾピクロン錠2mg「サワイ」	1錠	30

- このお知らせは、令和6年1月～令和6年4月の診療情報を基に作成しております。
- お薬の数が多い場合には、すべてのお薬が記載されない場合があります。
- 長期服薬の集計は、内服を合計14日以上処方されているお薬が対象となります。

あなたのくすり いくつ飲んでいきますか？



高齢になると、くすりの数が増えて
副作用が起こりやすくなるので
注意が必要です。

監修：東京大学大学院医学系研究科老年病学教授 秋下 雅弘
厚生労働省
制作：一般社団法人 くすりの適正使用協議会
日本製薬工業協会

なぜ、高齢者ではくすりの数が増えるの？

高齢になると、複数の病気を持つ人が増えてきます。病気の数が増え、受診する医療機関が複数になることもくすりが増える原因となります。

75歳以上の高齢者の4割は5種類以上のくすりを使っています。高齢者では、使っているくすりが6種類以上になると、副作用を起こす人が増えるというデータもあります。

「ポリファーマシー」って聞いたことがありますか

多くのくすりを服用しているために、副作用を起こしたり、きちんとくすりが飲めなくなったりしている状態をいいます。単に服用するくすりの数が多いことではありません。



なぜ、高齢者では副作用が起こりやすいの？

高齢になると、肝臓や腎臓の働きが弱くなり、くすりを分解したり、体の外に排泄したりするのに時間がかかるようになります。

また、くすりの数が増えると、くすり同士が相互に影響し合うこともあります。

そのため、くすりが効きすぎてしまったり、効かなかったり、副作用が出やすくなったりすることがあります。



「なにか変だな」「いつもと違う」と感じたら？

くすりを飲んでいて、次のような症状が気になることはありませんか？くすりが追加されたり、変わったりした後は、特に注意しましょう。



医師、薬剤師に相談

気になる症状があっても、勝手にくすりをやめたり、減らしたりするのはよくありません。

くすりが多いからといって必ず減らすべきということではありません。くすりによっては、急にやめると病状が悪化したり、思わぬ副作用が出ることがあります。必ず、医師や薬剤師に相談しましょう。



相談する時は具体的にどうすればいいの？

- 使っているくすりは、必ず全部伝えましょう。くすり以外で毎日飲んでいる健康食品やサプリメントがある場合は、その情報も伝えましょう。



- いつ頃から、どのような症状が出てきたのか、気になる症状についてメモしておきましょう。

日頃から、注意しておくことは？

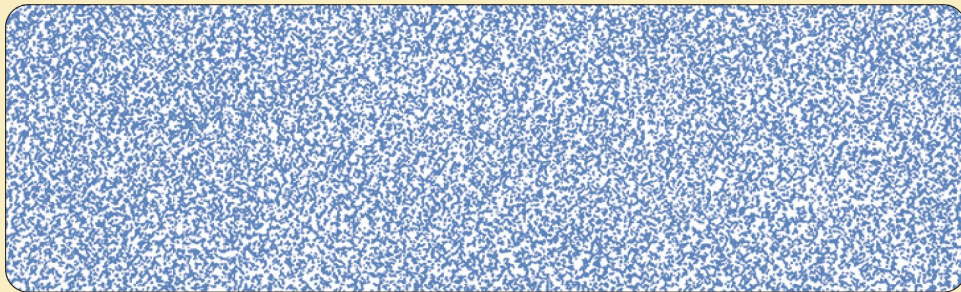
- 日頃から、かかりつけの医師や薬剤師を持って、処方されているくすりの情報を把握してもらっておくのが安心です。
- 自分の処方されているくすりがわかるように、お薬手帳を持ちましょう。お薬手帳は1冊にまとめておきましょう。



もっと詳しいことが知りたい方は、一般社団法人日本老年医学会のホームページに掲載のパンフレットをご覧ください

多すぎる薬と副作用





親展

開封前に必ず宛名をご確認ください。

【発送元】

〒102-0072

東京都千代田区飯田橋3-5-1

東京区政会館16F

東京都後期高齢者医療広域連合

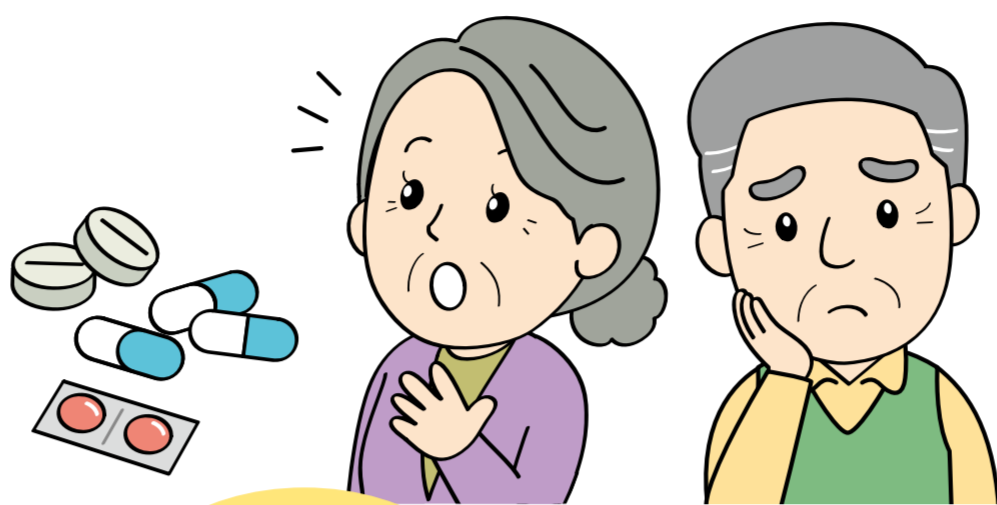
宛先が異なる場合には、**開封せず**に封筒の表面に
「誤配達」とご記入いただき、そのままポストに投函してください。

▲
ここから
タブを引き上げて
ご開封ください

東京都後期高齢者医療広域連合から、**お薬について** 大切なお知らせです。

お薬の気になることは ありませんか

高齢になると、
処方されるお薬の数が
増え、副作用が起
こりやすくなるの
で注意が必要です。



お薬のことで
気になることがあ
れば、
医師や薬剤師に
相談できます！

ご相談
ください

- 相談するときに、
お薬手帳があるとスムーズです。



病院や薬局に行くときは、
いつも**お薬手帳**を
持っていきましょう。



薬局では、
お薬の処方だけでなく、
こんなことができます。

例えば

- ★ お薬の**飲み残し**や**飲みにくさ**について、相談できます。

- ★ お薬手帳を見て、今飲んで
いるお薬で**同じ種類のお薬**や
飲み合わせが悪いお薬がないか
確認できます。

- ★ **複数のお薬手帳**をお持ちの場合は、
薬局で1冊にまとめられます。

かかりつけ薬剤師・
薬局^{*}を決めると、
いつでも気軽に
お薬の相談がで
きる
ので安心です。

※かかりつけ薬剤師・薬局とは、
身近で相談できるいつもの薬剤師・薬局を1か所もつ
ことです。



かかりつけ
薬剤師・薬局は
どうやって
決めたらいいの？

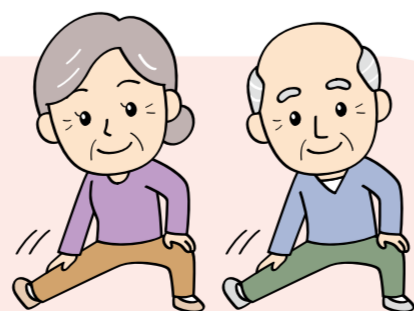


顔なじみの薬剤師やご自宅から
通いやすい薬局などで決めるのが
オススメです。

処方せんの使用期間は発行日
を含めた4日間(土日祝含む)
ですのでお早めに薬局へ
お持ちください。



正しい服薬管理をして、
今の健康を保ちましょう！



ご自身の判断で
お薬を中断したり、減らしたりせず、
必ず医師や薬剤師に相談しましょう。

